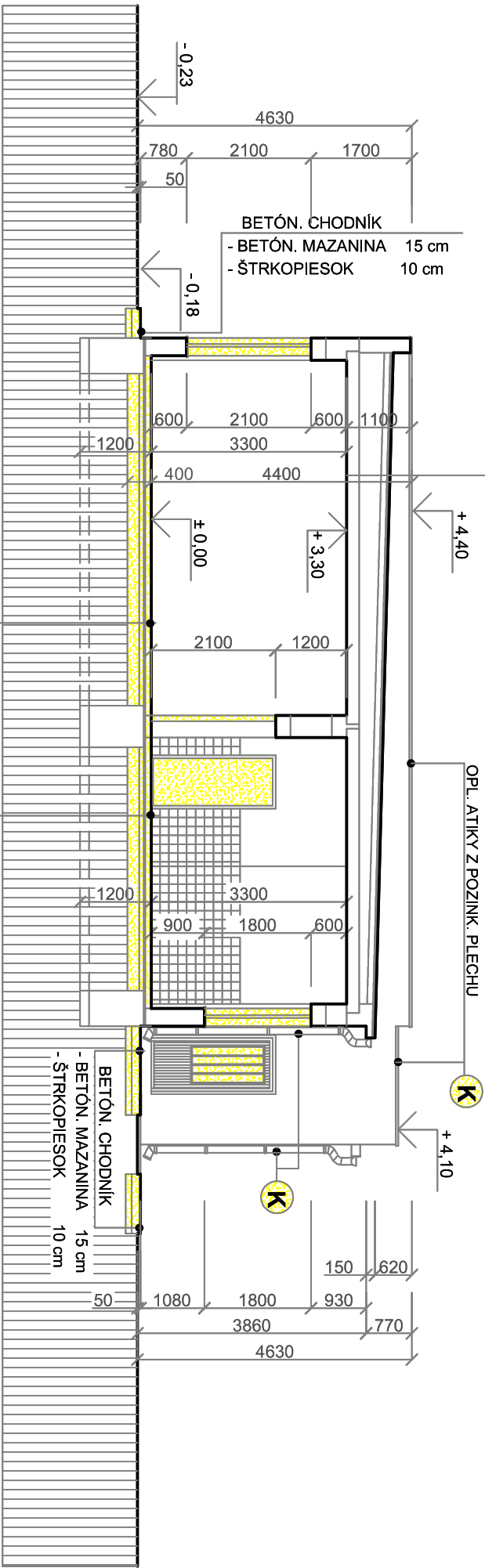


SKLADBA SA UPRESNI  
V PRIEBEHU PRÁC

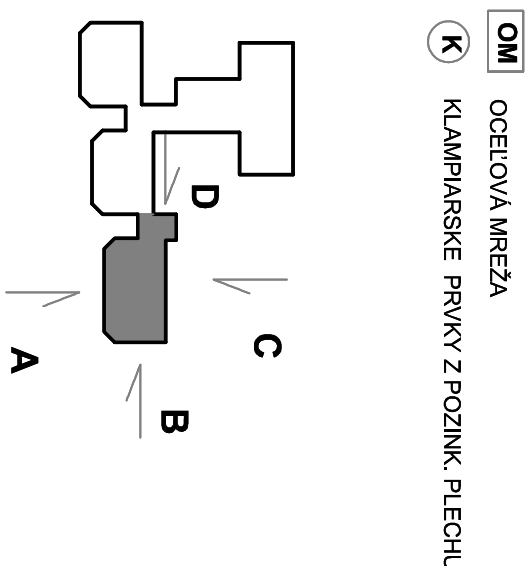
- ŽIVIČNÁ KRYTINA
- PÓRBETÓNOVÉ DOSKY 75 mm
- SUCHÝ ŠKVÁROVÝ NÁSYP V SPÁDE 60 - 260 mm
- MONTOVANÝ STROP - ŽB STROPNÉ PANELY
- ŠTUKOVÁ OMIETKA



- 1**
- PVC
  - LEPIDLO
  - CEM. POTER
  - BETÓNOVÁ MAZANINA
  - HYDROIZOLÁCIA
  - PODKLADNÝ BETÓN
  - RASTLÝ TERÉN
- 2**
- KERAM. DLAŽBA
  - MALTOVÉ LÁŽKO
  - CEM. POTER
  - BETÓNOVÁ MAZANINA
  - HYDROIZOLÁCIA
  - PODKLADNÝ BETÓN
  - RASTLÝ TERÉN

## REZ A - A M 1 : 100

### BÚRACIE PRÁCE



### POPIS BÚRACÍCH PRÁC

- VYBÚRAJÚ SA VŠETKY VÝPLNE OTVOROV
- VYBÚRAJÚ SA OZNAČENÉ PRIEČKY A OTVORY
- BÚRA SA PODLAHOVÁ KONŠTRUKCIA DO HLBKÝ cca 400 mm
- VO VŠETKÝCH MIESTNOSTIACH
- ODSTRÁNI SA ODKVAPOVÝ SYSTÉM Z POZINK. PLECHU
- AKO AJ ODKVAPOVÉ ŽLABY PO CELOM OBVODE STAVBY
- ODSTRÁŇA SA VŠETKY OSVETLOVACIE TELESÁ
- ODSTRÁŇA SA ROZVODY BLESKOZVODU
- VYBÚRAJÚ SA VŠETKY ZARIADOVACIE PREDMETY ZT
- VYBÚRAJÚ SA VŠETKY VYKUROVACIE TELESÁ
- VYBÚRAJÚ SA BETÓNOVÉ ODKVAPOVÉ CHODNIKY,
- BETÓNOVÁ TERASA A BETÓNOVÝ CHODNÍK



BÚRANIE



/ BOL ZVOLENÝ NA PŮVODNEJ PODLAHE PRIZEMIA /

ZODPOVEDNÝ PROJEKTANT : ING. MÁRIA ČOMOROVÁ, aut.stav.ing. reg.č. 4109\*A\*1

MIESTO STAVBY : IPELSKÝ SOKOLEC okr. LEVICE, č.p. 256/ 1., 256/2

INVESTOR : OBEC IPELSKÝ SOKOLEC

OBJEKT :

**PRESTAVBA ČASTI OBJEKTU MŠ  
NA KOMUNITNÉ CENTRUM - IPELSKÝ SOKOLEC**

OBSAH VÝKRESU:

REZ A - A - BÚRACIE PRÁCE

**CM PROJEKT**

LEVICE, nám. ŠOLTESOVEJ 14

č.tel. 0907 706 747

FORMÁT: 2 A4

DÁTUM: jan. 2018

ÚČEL: PS

PROFESIA: ARCHITEKTÚRA

MIERKA: 1 : 100

VÝKR.Č: **A - 15**